



Typ: Switch - Übertragungstechnik - Hardware

Artikelnummer: GU-HW-ACSW16R

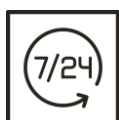
EAN CODE: 4260573065042

SMART

Die SMART-Produktlinie bietet viele Funktionen mit fortschrittlicher KI-Analyse und ermöglicht Lösungen für verschiedene Anwendungsbereiche.

Highlights

Dauerbetrieb



Dieses Grundig Security Gerät ist geeignet, an jedem Tag rund um die Uhr im Dauerbetrieb zu arbeiten.

Smart Line

Neben der gewohnten Zuverlässigkeit bietet die SMART-Produktlinie von GRUNDIG Security zahlreiche Bildanalysefunktionen, unterstützt durch künstliche Intelligenz (KI). Nutzen Sie beispielsweise die LPR-Funktion, um Nummernschilder zu erkennen, oder die Gesichtserkennung, um Personen zu identifizieren. Oder reduzieren Sie die Anzahl von Fehlalarmen, indem Sie Objekte als 'Fahrzeug', 'Person' oder 'Anderes' klassifizieren. Die SMART-Kameras von GRUNDIG Security sind in der Lage, Personen in Menschenmengen zu erkennen, die Anzahl der Köpfe zu zählen und die Länge von Warteschlangen, z. B. im Kassenbereich zu bestimmen. Dadurch helfen sie Ihnen, Ihre Ressourcen optimal einzusetzen. Sie informieren Sie auch, wenn unbefugte Personen vordefinierte Linien überschreiten oder bestimmte Bereiche betreten.

Merkmale

- Smart managed Switch mit einer Reihe von Konfigurationsoptionen und Verwaltungsfunktionen wie Netzwerktopologie, Portparameter, Überprüfung von Protokolldateien, Firmware-Update. Konfigurierbar mit der Smart Software GU-SW-VMS.
- Bis zu 250 m lange PoE-Übertragung. Die Entfernung zwischen IP-Kameras und Switch kann maximal 300 Meter betragen.
- NDAA-konform
- PoE-Netzwerk-Switch mit 16 × PoE-Ports und 2 × 100/1000 RJ45 Ports. Zusätzlich zum leistungsstarken Zugriff bietet der Switch fortschrittliche PoE-Stromversorgung, um den stabilen Netzwerk-Upload der adaptiven Daten zu gewährleisten.
- 4 KV-Überspannungsschutz für PoE-Ports

Technische Daten GU-HW-ACSW16R

Allgemein

PoE Spezifikation:	802.3af/at (PSE)
Switch Durchsatz:	7,2 Gbps

Netzwerk

Packet Forwarding Rate:	5.36 Mpps
Interner Cache:	2.75 Mbits
Bitrate:	Uplink-/Downlink-Rate 1000 Mbps

Anschlüsse

ISO Standard:	802.3802.3x802.3u802.3az
PoE Budget:	225 W
Schnittstellen:	16x 10/100M PoE + 2x 100/1000M

Umgebung

Betriebstemperatur:	0 °C ~ +40 °C
Rel. Luftfeuchtigkeit:	10% ~ 90% nicht kondensierend

Elektrisch

Max. PoE Leistung pro Port:	30 W max. (einzelner Port)
Versorgungsspannung:	100 ~ 240 VAC, 50Hz / 60Hz
Leistungsaufnahme:	Max. 400 W

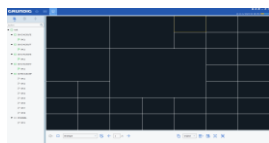
Mechanisch

Werkstoff:	Metall
Abmessungen:	440 x 221 x 44 mm (17,3 x 8,7 x 1,7 inch)
Gewicht:	2900 g (6,39 lb)

Verpackung

Verpackungsabmessungen:	530 x 270 x 100 mm (20.9 x 10.6 x 3.9 inch)
Paketgewicht:	3400 g (7,5 lbs)
Verpackungseinheit:	3
Abmessungen der Großverpackung:	545 x 320 x 300 mm (21.5 x 12.6 x 11.8 inch)
Gewicht der Großverpackung:	10500 g (23,1 lbs)

Zubehör



GU-SW-VMS